




# Manual Servis Dell™ Inspiron™ N5110

[Sebelum Anda Mulai](#)  
[Penutup Atas](#)  
[Baterai](#)  
[Penutup Modul](#)  
[Modul Memori](#)  
[Drive Optis](#)  
[Keyboard](#)  
[Unit Palm-Rest](#)  
[Mini-Card Nirkabel](#)  
[Display](#)  
[Penutup Engsel](#)

[Modul Kamera](#)  
[Baterai Sel Berbentuk Koin](#)  
[Board Sistem](#)  
[Speaker](#)  
[Hard Drive](#)  
[Unit Pendingin Termal](#)  
[Modul Prosesor](#)  
[Panel I/O](#)  
[VGA/Papan Daya](#)  
[Menjalankan Flashing BIOS](#)

---


## Catatan, Perhatian, dan Peringatan

-  **CATATAN:** CATATAN menunjukkan informasi penting yang membantu Anda untuk menggunakan komputer dengan lebih baik.
-  **PERHATIAN:** PERHATIAN menunjukkan kerusakan potensial pada perangkat keras atau kehilangan data jika Anda tidak mengikuti instruksi yang diberikan.
-  **PERINGATAN:** PERINGATAN menunjukkan kemungkinan terjadinya kerusakan properti, cedera pada seseorang, atau kematian.

---

Informasi di dalam dokumen ini dapat berubah tanpa pemberitahuan sebelumnya.  
© 2011 Dell Inc. Semua hak dilindungi undang-undang.

Dilarang keras memperbanyak materi ini dengan cara apa pun tanpa izin tertulis dari Dell Inc.

Merek Dagang yang digunakan dalam teks ini: Dell™, logo DELL, dan Inspiron™ adalah merek dagang dari Dell Inc.; Microsoft®, Windows®, dan logo tombol start Windows  adalah merek dagang atau merek dagang terdaftar dari Microsoft Corporation di Amerika Serikat dan/atau negara lain.

Merek dagang dan nama dagang lain yang mungkin digunakan dalam dokumen ini mengacu ke entitas yang mengklaim memiliki merek dan nama produk mereka. Dell Inc. melepaskan tanggung jawab hukumnya atas kepentingan kepemilikan apapun atas merek dagang dan nama dagang selain miliknya sendiri.

Model resmi: P17F    Tipe resmi: P17F001

2011 - 02    Rev. A00

[Kembali ke Halaman Daftar Isi](#)

## Baterai

### Manual Servis Dell™ Inspiron™ N5110

- [Melepaskan Baterai](#)
- [Mengganti Baterai](#)

**⚠ PERINGATAN:** Sebelum mengerjakan bagian dalam komputer, bacalah informasi keselamatan yang dikirimkan bersama komputer Anda. Untuk informasi praktik keselamatan terbaik tambahan, kunjungi Laman utama Pemenuhan Peraturan pada [dell.com/regulatory\\_compliance](http://dell.com/regulatory_compliance).

**⚠ PERHATIAN:** Hanya teknisi servis yang berkualifikasi yang boleh mengerjakan reparasi pada komputer Anda. Kerusakan karena melakukan perawatan yang tidak diizinkan oleh Dell tidak tercakup dalam garansi Anda.

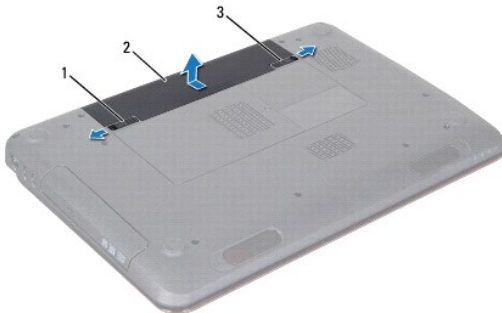
**⚠ PERHATIAN:** Untuk menghindari terkena sengatan listrik, gunakan gelang antistatis atau pegang permukaan logam yang tidak dicat (seperti konektor pada komputer) secara berkala.

**⚠ PERHATIAN:** Untuk mencegah kerusakan komputer, gunakan hanya baterai yang didesain khusus untuk komputer Dell ini. Jangan gunakan baterai yang didesain untuk komputer Dell lainnya.

---

## Melepaskan Baterai

1. Ikuti petunjuk pada [Sebelum Anda Mulai](#).
2. Matikan komputer dan balikkan komputer.
3. Dorong kait pelepas baterai dan kait pengunci baterai ke posisi tidak terkunci.
4. Geser dan angkat baterai keluar dari tempat baterai.



1	kait pelepas baterai	2	baterai
3	kait pengunci baterai		

---

## Mengganti Baterai

1. Ikuti petunjuk pada [Sebelum Anda Mulai](#).
2. Dorong baterai ke dalam tempatnya hingga terdengar terkunci pada posisinya.
3. Dorong kait pengunci baterai ke posisi terkunci.

---

[Kembali ke Halaman Daftar Isi](#)

[Kembali ke Halaman Daftar Isi](#)

## Sebelum Anda Mulai

### Manual Servis Dell™ Inspiron™ N5110

- [Alat yang Direkomendasikan](#)
- [Mematikan Komputer](#)
- [Sebelum Mengerjakan bagian Dalam Komputer](#)

Manual ini menyediakan prosedur untuk melepaskan dan memasang komponen dalam komputer Anda. Kecuali jika disebutkan lain, setiap prosedur mengasumsikan bahwa kondisi berikut dilakukan:

- Anda telah melakukan langkah-langkah dalam [Mematikan Komputer](#) dan [Sebelum Mengerjakan bagian Dalam Komputer](#).
- Anda telah membaca informasi keselamatan yang dikirimkan bersama komputer Anda.
- Sebuah komponen dapat diganti atau—jika dibeli secara terpisah—dipasang dengan menjalankan prosedur pelepasan dengan urutan terbalik.

---


## Alat yang Direkomendasikan


Prosedur dalam dokumen ini mungkin memerlukan peralatan berikut:

- Obeng pipih kecil
- Obeng Philips
- Pencungkil Plastik
- Program pembaruan BIOS yang dapat dijalankan tersedia di [support.dell.com](http://support.dell.com)

---

## Mematikan Komputer







 **PERHATIAN:** Untuk mencegah hilangnya data, simpan dan tutup semua file dan tutup semua program yang terbuka sebelum Anda mematikan komputer.

1. Simpan dan tutup semua file yang terbuka, dan tutup semua program yang terbuka.
2. Klik tombol Start (Mulai)  kemudian klik **Shut Down** (Matikan).  
Komputer akan dimatikan setelah proses penonaktifan sistem pengoperasian selesai.
3. Pastikan komputer telah dimatikan. Jika komputer tidak dapat dimatikan secara otomatis saat Anda menonaktifkan sistem pengoperasian Anda, tekan dan tahan tombol daya hingga komputer dinonaktifkan.

---

## Sebelum Mengerjakan bagian Dalam Komputer


Gunakan panduan keselamatan berikut untuk membantu melindungi komputer Anda dari kerusakan potensial dan untuk memastikan keselamatan diri Anda.

-  **PERINGATAN:** Sebelum mengerjakan bagian dalam komputer, bacalah informasi keselamatan yang dikirimkan bersama komputer Anda. Untuk informasi praktik keselamatan terbaik tambahan, kunjungi Laman utama Pemenuhan Peraturan pada [dell.com/regulatory\\_compliance](http://dell.com/regulatory_compliance).
-  **PERHATIAN:** Untuk menghindari terkena sengatan listrik, gunakan gelang antistatis atau pegang permukaan logam yang tidak dicat (seperti konektor pada komputer) secara berkala.
-  **PERHATIAN:** Tangani semua komponen dan kartu dengan hati-hati. Jangan sentuh komponen atau bagian kontak pada kartu. Pegang kartu pada bagian tepinya atau pada bagian logam braket pemasangan. Pegang komponen seperti prosesor pada bagian tepinya, bukan pada pin-pinnya.
-  **PERHATIAN:** Hanya teknisi servis yang berkualifikasi yang boleh mengerjakan reparasi pada komputer Anda. Kerusakan karena melakukan perawatan yang tidak diizinkan oleh Dell tidak tercakup dalam garansi Anda.
-  **PERHATIAN:** Saat Anda melepaskan kabel, tarik pada konektor kabel atau pada tab penariknya, jangan tarik langsung pada kabel. Beberapa kabel memiliki konektor dengan tab pengunci; jika Anda melepaskan kabel seperti ini, tekan bagian tab pengunci sebelum Anda melepaskan kabel. Saat Anda memisahkan konektor, pastikan konektor selalu berada dalam posisi lurus untuk mencegah pin konektor menjadi bengkok. Selain itu, sebelum Anda menyambungkan kabel, pastikan kedua konektor telah diarahkan dan diluruskan dengan benar.
-  **PERHATIAN:** Untuk mencegah kerusakan komputer, jalankan tahapan berikut sebelum Anda mulai mengerjakan bagian dalam komputer.

1. Pastikan permukaan tempat Anda bekerja datar dan bersih agar penutup komputer tidak tergores.
2. Matikan komputer Anda (lihat [Mematikan Komputer](#)) dan semua perangkat yang terpasang.

 **PERHATIAN:** Untuk melepaskan kabel jaringan, lepaskan kabel dari komputer terlebih dahulu, kemudian lepaskan kabel dari perangkat jaringan.

3. Lepaskan semua kabel telepon atau jaringan dari komputer.
4. Tekan dan keluarkan semua kartu yang terpasang dari pembaca kartu media 8-in-1.
5. Lepaskan koneksi komputer Anda dan semua perangkat yang terpasang dari outlet listrik.
6. Lepaskan semua perangkat yang terpasang dari komputer.

 **PERHATIAN:** Untuk mencegah kerusakan pada board sistem, lepaskan baterai utama (lihat [Melepaskan Baterai](#)) sebelum mengerjakan bagian dalam komputer.

7. Lepaskan baterai (lihat [Melepaskan Baterai](#)).
8. Balikkan kembali komputer, buka display, dan tekan tombol daya untuk menghubungkan board sistem ke ground.

---

[Kembali ke Halaman Daftar Isi](#)


[Kembali ke Halaman Daftar Isi](#)

## Menjalankan Flashing BIOS

### Manual Servis Dell™ Inspiron™ N5110

BIOS mungkin meminta flashing BIOS saat update tersedia atau saat memasang kembali board sistem. Menjalankan Flashing BIOS:

1. Nyalakan komputer.
2. Kunjungi [support.dell.com/support/downloads](http://support.dell.com/support/downloads).
3. Temukan file pembaruan BIOS untuk komputer Anda:


 **CATATAN:** Tag Servis untuk komputer Anda terletak pada label di bagian bawah komputer Anda.

Jika Anda memiliki Tag Servis komputer:

- a. Klik **Enter a Tag** (Masukkan Tag).
- b. Masukkan Tag Servis komputer Anda pada kolom **Enter a service tag:** (Masukkan servis tag), klik **Go** (Ke), dan lanjutkan ke [Langkah 4](#).

Jika Anda tidak memiliki Tag Servis komputer:

- a. Klik **Select Model** (Pilih Model).
- b. Pilih jenis produk pada daftar **Select Your Product Family** (Pilih Kelompok Produk Anda).
- c. Pilih merek produk pada daftar **Select Your Product Line** (Pilih Lini Produk Anda).
- d. Pilih nomor model produk pada daftar **Select Your Product Model** (Pilih Model Produk Anda).

 **CATATAN:** Jika Anda telah memilih model berbeda dan ingin memulai lagi, klik **Start Over** (Ulangi Dari Awal) pada atas kanan menu.

- e. Klik **Confirm** (Konfirmasi).
4. Daftar hasil akan muncul pada layar. Klik **BIOS**.
  5. Klik **Download Now** (Unduh Sekarang) untuk mengunduh file BIOS terbaru. Jendela **File Download** (Unduhan File) muncul.
  6. Klik **Save** (Simpan) untuk menyimpan file ke desktop. File akan diunduh ke desktop Anda.
  7. Klik **Close** (Tutup) jika jendela **Download Complete** (Unduh Selesai) muncul. Ikon file muncul pada desktop Anda dan berjudul sama dengan file update BIOS yang diunduh.
  8. Klik dua kali ikon file pada desktop dan ikuti instruksi pada layar.

---

[Kembali ke Halaman Daftar Isi](#)

[Kembali ke Halaman Daftar Isi](#)

## Modul Kamera

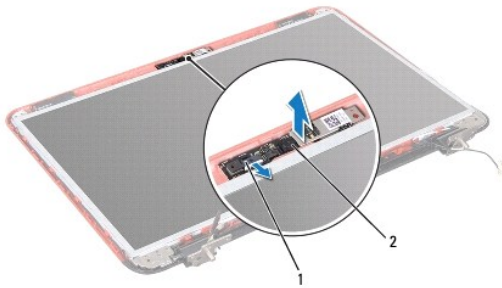
### Manual Servis Dell™ Inspiron™ N5110

- [Melepaskan Modul Kamera](#)
- [Memasang Kembali Modul Kamera](#)

- ⚠ PERINGATAN:** Sebelum mengerjakan bagian dalam komputer, bacalah informasi keselamatan yang dikirimkan bersama komputer Anda. Untuk informasi praktik keselamatan terbaik tambahan, kunjungi Laman utama Pemenuhan Peraturan pada [www.dell.com/regulatory\\_compliance](http://www.dell.com/regulatory_compliance).
- ⚠ PERHATIAN:** Hanya teknisi servis yang berkualifikasi yang boleh mengerjakan reparasi pada komputer Anda. Kerusakan karena melakukan perawatan yang tidak diizinkan oleh Dell tidak tercakup dalam garansi Anda.
- ⚠ PERHATIAN:** Untuk menghindari terkena sengatan listrik, gunakan gelang antistatis atau pegang permukaan logam yang tidak dicat (seperti konektor pada komputer) secara berkala.
- ⚠ PERHATIAN:** Untuk mencegah kerusakan pada board sistem, lepaskan baterai utama (lihat [Melepaskan Baterai](#)) sebelum mengerjakan bagian dalam komputer.
- 

## Melepaskan Modul Kamera

1. Ikuti petunjuk pada [Sebelum Anda Mulai](#).
2. Lepaskan baterai (lihat [Melepaskan Baterai](#)).
3. Ikuti instruksi dari [Langkah 3](#) ke [Langkah 9](#) pada [Melepaskan Unit Palm- Rest](#).
4. Lepaskan unit display (lihat [Melepaskan Unit Display](#)).
5. Lepaskan bezel display (lihat [Melepaskan Bezel Display](#)).
6. Lepaskan panel display (lihat [Melepaskan Panel Display](#)).
7. Lepaskan modul kamera dari penutup belakang display secara perlahan.
8. Lepaskan modul kamera.




1	konektor kabel modul kamera	2	modul kamera
---	-----------------------------	---	--------------

---

## Memasang Kembali Modul Kamera

1. Ikuti petunjuk pada [Sebelum Anda Mulai](#).
2. Gunakan titik penyejajaran pada penutup belakang display untuk menempatkan modul kamera kembali pada posisinya dan tempelkan di tempatnya.
3. Pasang kembali panel display (lihat [Memasang Kembali Panel Display](#)).

4. Pasang kembali bezel display (lihat [Memasang Kembali Bezel Display](#)).
5. Pasang kembali unit display (lihat [Memasang Kembali Unit Display](#)).
6. Ikuti instruksi dari [Langkah 2](#) ke [Langkah 7](#) pada [Memasang Kembali Unit Palm-Rest](#).
7. Pasang kembali baterai (lihat [Mengganti Baterai](#)).

 **PERHATIAN:** Sebelum menyalakan komputer, pasang kembali semua baut dan pastikan tidak ada baut yang tertinggal di dalam komputer. Baut yang tertinggal di dalam komputer dapat menyebabkan kerusakan pada komputer.

---

[Kembali ke Halaman Daftar Isi](#)

[Kembali ke Halaman Daftar Isi](#)

## Baterai Sel Berbentuk Koin

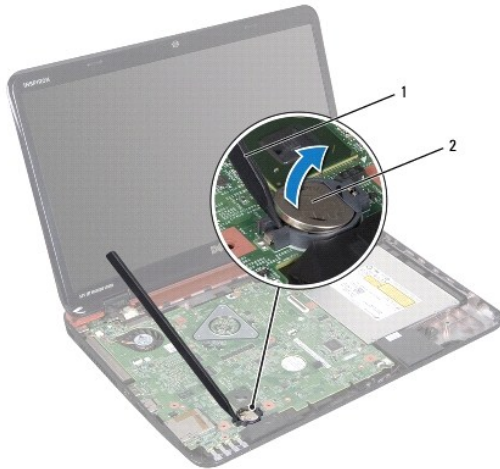
### Manual Servis Dell™ Inspiron™ N5110

- [Melepaskan Baterai Sel Berbentuk Koin](#)
- [Memasang Kembali Baterai Sel Berbentuk Koin](#)

- ⚠ PERINGATAN:** Sebelum mengerjakan bagian dalam komputer, bacalah informasi keselamatan yang dikirimkan bersama komputer Anda. Untuk informasi praktik keselamatan terbaik tambahan, kunjungi Laman utama Pemenuhan Peraturan pada [www.dell.com/regulatory\\_compliance](http://www.dell.com/regulatory_compliance).
- ⚠ PERHATIAN:** Hanya teknisi servis yang berkualifikasi yang boleh mengerjakan reparasi pada komputer Anda. Kerusakan karena melakukan perawatan yang tidak diizinkan oleh Dell tidak tercakup dalam garansi Anda.
- ⚠ PERHATIAN:** Untuk menghindari terkena sengatan listrik, gunakan gelang antistatis atau pegang permukaan logam yang tidak dicat (seperti konektor pada komputer) secara berkala.
- ⚠ PERHATIAN:** Untuk mencegah kerusakan pada board sistem, lepaskan baterai utama (lihat [Melepaskan Baterai](#)) sebelum mengerjakan bagian dalam komputer.
- 

## Melepaskan Baterai Sel Berbentuk Koin

1. Ikuti petunjuk pada [Sebelum Anda Mulai](#).
2. Lepaskan baterai (lihat [Melepaskan Baterai](#)).
3. Ikuti instruksi dari [Langkah 3](#) ke [Langkah 9](#) pada [Melepaskan Unit Palm- Rest](#).
4. Gunakan pencungkil plastik, dan dengan hati-hati angkat baterai sel berbentuk koin dari soket baterai pada board sistem
5. Angkat baterai sel berbentuk koin dari soket baterai.



1	pencungkil plastik	2	Baterai Sel Berbentuk Koin
---	--------------------	---	----------------------------


---

## Memasang Kembali Baterai Sel Berbentuk Koin

1. Ikuti petunjuk pada [Sebelum Anda Mulai](#).
2. Dengan sisi positif berada di atas, pasang baterai sel berbentuk koin ke dalam soket baterai pada board sistem.
3. Ikuti instruksi dari [Langkah 2](#) ke [Langkah 7](#) pada [Memasang Kembali Unit Palm-Rest](#).



4. Pasang kembali baterai (lihat [Mengganti Baterai](#))

 **PERHATIAN:** Sebelum menyalakan komputer, pasang kembali semua baut dan pastikan tidak ada baut yang tertinggal di dalam komputer. Baut yang tertinggal di dalam komputer dapat menyebabkan kerusakan pada komputer.

---

[Kembali ke Halaman Daftar Isi](#)

[Kembali ke Halaman Daftar Isi](#)

## Panel I/O

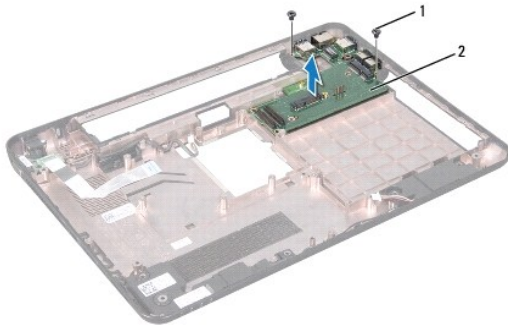
### Manual Servis Dell™ Inspiron™ N5110

- [Melepaskan Panel I/O](#)
- [Memasang Kembali Panel I/O](#)

- ⚠ PERINGATAN:** Sebelum mengerjakan bagian dalam komputer, bacalah informasi keselamatan yang dikirimkan bersama komputer Anda. Untuk informasi praktik keselamatan terbaik tambahan, kunjungi Laman utama Pemenuhan Peraturan pada [dell.com/regulatory\\_compliance](http://dell.com/regulatory_compliance).
- ⚠ PERHATIAN:** Untuk menghindari terkena sengatan listrik, gunakan gelang antistatis atau pegang permukaan logam yang tidak dicat secara berkala.
- ⚠ PERHATIAN:** Hanya teknisi servis yang berkualifikasi yang boleh mengerjakan reparasi pada komputer Anda. Kerusakan karena melakukan perawatan yang tidak diizinkan oleh Dell tidak tercakup dalam garansi Anda.
- ⚠ PERHATIAN:** Untuk mencegah kerusakan pada board sistem, lepaskan baterai utama (lihat [Melepaskan Baterai](#)) sebelum mengerjakan bagian dalam komputer.
- 

## Melepaskan Panel I/O

1. Ikuti prosedur dalam [Sebelum Anda Mulai](#).
2. Lepaskan unit display (lihat [Melepaskan Unit Display](#)).
3. Ikuti instruksi dari [Langkah 2](#) ke [Langkah 12](#) pada [Melepaskan Board Sistem](#).
4. Lepaskan penutup engsel (lihat [Melepaskan Penutup Engsel](#)).
5. Lepaskan Mini-Card (lihat [Melepaskan Mini-Card](#)).
6. Lepaskan dua baut yang menahan panel I/O pada dasar komputer.
7. Angkat panel I/O pada sudutnya untuk melepaskan konektor pada panel I/O dari slot di dasar komputer.




1	baut (2)	2	panel I/O
---	----------	---	-----------

---

## Memasang Kembali Panel I/O

1. Dorong kabel konektor pada panel I/O ke dalam slot di dasar komputer dan tempatkan panel I/O di dasar komputer.
2. Pasang kembali dua baut yang menahan panel I/O pada dasar komputer.
3. Pasang kembali Mini-Card (lihat [Memasang Kembali Mini-Card](#)).
4. Pasang kembali penutup engsel (lihat [Memasang Kembali Penutup Engsel](#)).

5. Ikuti instruksi dari [Langkah 6](#) ke [Langkah 16](#) pada [Mengganti Board Sistem](#).
6. Pasang kembali unit display (lihat [Memasang Kembali Unit Display](#)).

 **PERHATIAN:** Sebelum menyalakan komputer, pasang kembali semua baut dan pastikan tidak ada baut yang tertinggal di dalam komputer. Baut yang tertinggal di dalam komputer dapat menyebabkan kerusakan pada komputer.

---

[Kembali ke Halaman Daftar Isi](#)

[Kembali ke Halaman Daftar Isi](#)

## VGA/Papan Daya

### Manual Servis Dell™ Inspiron™ N5110

- [Melepaskan VGA/Papan Daya](#)
- [Memasang Kembali VGA/Papan Daya](#)

**⚠ PERINGATAN:** Sebelum mengerjakan bagian dalam komputer, bacalah informasi keselamatan yang dikirimkan bersama komputer Anda. Untuk informasi praktik keselamatan terbaik tambahan, kunjungi Laman utama Pemenuhan Peraturan pada [www.dell.com/regulatory\\_compliance](http://www.dell.com/regulatory_compliance).

**⚠ PERHATIAN:** Hanya teknisi servis yang berkualifikasi yang boleh mengerjakan reparasi pada komputer Anda. Kerusakan karena melakukan perawatan yang tidak diizinkan oleh Dell tidak tercakup dalam garansi Anda.

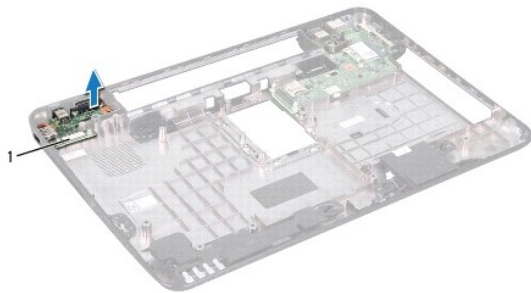
**⚠ PERHATIAN:** Untuk menghindari terkena sengatan listrik, gunakan gelang antistatis atau pegang permukaan logam yang tidak dicat (seperti konektor pada komputer) secara berkala.

**⚠ PERHATIAN:** Untuk mencegah kerusakan pada board sistem, lepaskan baterai utama (lihat [Melepaskan Baterai](#)) sebelum mengerjakan bagian dalam komputer.

---

## Melepaskan VGA/Papan Daya

1. Ikuti petunjuk pada [Sebelum Anda Mulai](#).
2. Lepaskan unit display (lihat [Melepaskan Unit Display](#)).
3. Ikuti instruksi dari [Langkah 2](#) ke [Langkah 12](#) pada [Melepaskan Board Sistem](#).
4. Lepaskan penutup engsel (lihat [Melepaskan Penutup Engsel](#)).
5. Lepaskan konektor pada VGA/Papan Daya dari slot di penutup dasar dan angkat VGA/Papan Daya dari penutup dasar dengan hati-hati.



1 VGA/Papan Daya

---

## Memasang Kembali VGA/Papan Daya

1. Ikuti petunjuk pada [Sebelum Anda Mulai](#).
2. Sejajarkan konektor pada VGA/Papan Daya dengan slotnya pada penutup dasar dan tempatkan pada penutup dasar.
3. Pasang kembali penutup engsel (lihat [Memasang Kembali Penutup Engsel](#)).
4. Ikuti instruksi dari [Langkah 6](#) ke [Langkah 17](#) pada [Mengganti Board Sistem](#).
5. Pasang kembali unit display (lihat [Memasang Kembali Unit Display](#)).

△ **PERHATIAN:** Sebelum menyalakan komputer, pasang kembali semua baut dan pastikan tidak ada baut yang tertinggal di dalam komputer. Baut yang tertinggal di dalam komputer dapat menyebabkan kerusakan pada komputer.

---

[Kembali ke Halaman Daftar Isi](#)

[Kembali ke Halaman Daftar Isi](#)

## Display

### Manual Servis Dell™ Inspiron™ N5110

- [Unit Display](#)
- [Bezel Display](#)
- [Panel Display](#)
- [Kabel Display](#)
- [Braket Panel Display](#)

**PERINGATAN:** Sebelum mengerjakan bagian dalam komputer, bacalah informasi keselamatan yang dikirimkan bersama komputer Anda. Untuk informasi praktik keselamatan terbaik tambahan, kunjungi Laman utama Pemenuhan Peraturan [dell.com/regulatory\\_compliance](http://dell.com/regulatory_compliance).

**PERHATIAN:** Hanya teknisi servis yang berkualifikasi yang boleh mengerjakan reparasi pada komputer Anda. Kerusakan karena melakukan perawatan yang tidak diizinkan oleh Dell tidak tercakup dalam garansi Anda.

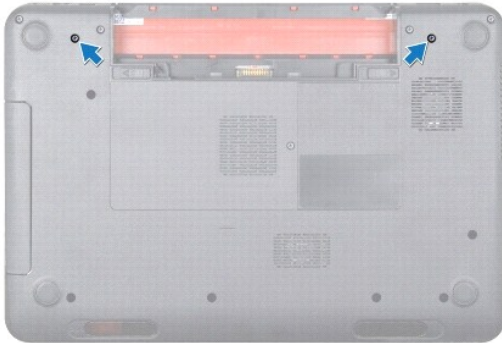
**PERHATIAN:** Untuk menghindari terkena sengatan listrik, gunakan gelang antistatis atau pegang permukaan logam yang tidak dicat (seperti konektor pada komputer) secara berkala.

**PERHATIAN:** Untuk mencegah kerusakan pada board sistem, lepaskan baterai utama (lihat [Melepaskan Baterai](#)) sebelum mengerjakan bagian dalam komputer.

## Unit Display

### Melepaskan Unit Display

1. Ikuti petunjuk pada [Sebelum Anda Mulai](#).
2. Lepaskan baterai (lihat [Melepaskan Baterai](#)).
3. Lepaskan kedua baut yang menahan unit display ke dasar komputer.



4. Ikuti instruksi dari [Langkah 3](#) ke [Langkah 9](#) pada [Melepaskan Unit Palm- Rest](#).

5. Lepaskan kabel display dan kabel layar sentuh dari konektor board sistem.

**CATATAN:** Papan layar sentuh adalah opsional dan mungkin tidak terdapat dalam komputer Anda.

6. Lepaskan kabel antena Mini-Card dari konektor pada Mini-Card (lihat [Melepaskan Mini-Card](#)).

7. Perhatikan rute kabel antena Mini-Card dan lepaskan kabel dari pengarah perutean.

8. Lepaskan keempat baut yang menahan unit display ke dasar komputer.

9. Angkat unit display dari dasar komputer.



1	unit display	2	baut (4)
3	konektor kabel display	4	kabel antena Mini-Card (2)

## Memasang Kembali Unit Display

1. Ikuti petunjuk pada [Sebelum Anda Mulai](#).
2. Tempatkan unit display pada posisinya dan pasang kembali keempat baut yang menahan unit display ke dasar komputer.
3. Rutekan kabel antena Mini-Card melalui pengarah perutean.
4. Sambungkan kabel antena Mini-Card ke Mini-Card (lihat [Memasang Kembali Mini-Card](#)).
5. Sambungkan kabel display dan kabel layar sentuh ke konektor pada board sistem.
6. Ikuti instruksi dari [Langkah 2](#) ke [Langkah 7](#) pada [Memasang Kembali Unit Palm-Rest](#).
7. Pasang kembali kedua baut yang menahan unit display ke dasar komputer.
8. Pasang kembali baterai (lihat [Mengganti Baterai](#))

**PERHATIAN:** Sebelum menyalakan komputer, pasang kembali semua baut dan pastikan tidak ada baut yang tertinggal di dalam komputer. Baut yang tertinggal di dalam komputer dapat menyebabkan kerusakan pada komputer.

## Bezel Display

### Melepaskan Bezel Display

1. Ikuti petunjuk pada [Sebelum Anda Mulai](#).
2. Lepaskan penutup atas (lihat [Melepaskan Penutup Atas](#)).
3. Lepaskan unit display (lihat [Melepaskan Unit Display](#)).

**PERHATIAN:** Bezel display merupakan komponen yang sangat sensitif. Berhati-hatilah saat melepaskannya agar bezel tidak rusak.

4. Menggunakan ujung jari Anda, cangkil tepi bagian dalam bezel display dengan hati-hati.

5. Lepaskan bezel display.



1 bezel display

## Memasang Kembali Bezel Display

1. Ikuti petunjuk pada [Sebelum Anda Mulai](#).
2. Luruskan ulang bezel display pada panel display dan pasang di tempatnya secara perlahan.
3. Pasang kembali unit display (lihat [Memasang Kembali Unit Display](#)).
4. Pasang kembali penutup atas (lihat [Memasang Kembali Penutup Atas](#)).

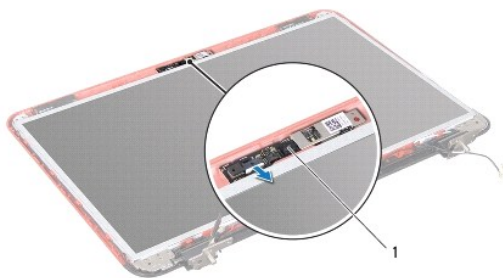
**PERHATIAN:** Sebelum menyalakan komputer, pasang kembali semua baut dan pastikan tidak ada baut yang tertinggal di dalam komputer. Baut yang tertinggal di dalam komputer dapat menyebabkan kerusakan pada komputer.

---

## Panel Display

### Melepaskan Panel Display

1. Ikuti petunjuk pada [Sebelum Anda Mulai](#).
2. Lepaskan unit display (lihat [Melepaskan Unit Display](#)).
3. Lepaskan bezel display (lihat [Melepaskan Bezel Display](#)).
4. Sambungkan kabel kamera dari konektor pada modul kamera.

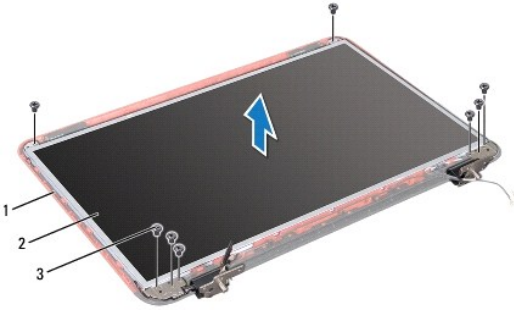


1



1 modul kamera

5. Lepaskan kedelapan baut yang menahan panel display ke penutup belakang display.
6. Angkat panel display dari penutup display belakang.



1	penutup belakang display	2	panel display
3	baut (8)		

7. Perhatikan perutean kabel display dan kabel antena Mini-Card dan lepaskan kabel display dan kabel antena Mini-Card dari pengarah perutean pada penutup belakang display.
8. Balikkan panel display dan letakkan di permukaan yang bersih.
9. Lepaskan kabel display (lihat [Melepaskan Kabel Display](#)).
10. Lepaskan braket panel display (lihat [Melepaskan Braket Panel Display](#)).

## Memasang Kembali Panel Display

1. Ikuti petunjuk pada [Sebelum Anda Mulai](#).
2. Pasang kembali braket panel display (lihat [Memasang Kembali Braket Panel Display](#)).
3. Pasang kembali kabel display (lihat [Memasang Kembali Kabel Display](#)).
4. Sambungkan kabel kamera ke konektor pada modul kamera.
5. Rutekan kabel display dan kabel antena Mini-Card melalui pengarah perutean pada penutup belakang display.
6. Luruskan lubang baut pada panel display dengan lubang baut pada penutup belakang display dan pasang kembali kedelapan baut.
7. Pasang kembali bezel display (lihat [Memasang Kembali Bezel Display](#)).
8. Pasang kembali unit display (lihat [Memasang Kembali Unit Display](#)).

**PERHATIAN:** Sebelum menyalakan komputer, pasang kembali semua baut dan pastikan tidak ada baut yang tertinggal di dalam komputer. Baut yang tertinggal di dalam komputer dapat menyebabkan kerusakan pada komputer.

## Kabel Display

### Melepaskan Kabel Display

1. Ikuti petunjuk pada [Sebelum Anda Mulai](#).

2. Lepaskan unit display (lihat [Melepaskan Unit Display](#)).
3. Lepaskan bezel display (lihat [Melepaskan Bezel Display](#)).
4. Lepaskan panel display (lihat [Melepaskan Panel Display](#)).
5. Angkat perekat yang menahan kabel display ke konektor papan display dan lepaskan kabel display.



1	kabel display	2	perekat
---	---------------	---	---------

## Memasang Kembali Kabel Display

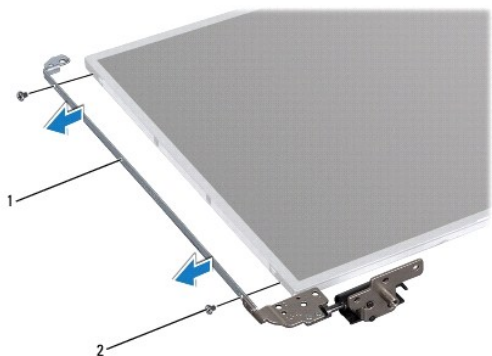
1. Ikuti petunjuk pada [Sebelum Anda Mulai](#).
2. Sambungkan kabel display ke konektor papan display dan kencangkan dengan perekat.
3. Pasang kembali panel display (lihat [Memasang Kembali Panel Display](#)).
4. Pasang kembali bezel display (lihat [Memasang Kembali Bezel Display](#)).
5. Pasang kembali unit display (lihat [Memasang Kembali Unit Display](#)).

**PERHATIAN:** Sebelum menyalakan komputer, pasang kembali semua baut dan pastikan tidak ada baut yang tertinggal di dalam komputer. Baut yang tertinggal di dalam komputer dapat menyebabkan kerusakan pada komputer.

## Braket Panel Display

### Melepaskan Braket Panel Display

1. Ikuti petunjuk pada [Sebelum Anda Mulai](#).
2. Lepaskan unit display (lihat [Melepaskan Unit Display](#)).
3. Lepaskan bezel display (lihat [Melepaskan Bezel Display](#)).
4. Lepaskan panel display (lihat [Melepaskan Panel Display](#)).
5. Lepaskan keempat baut (dua baut pada setiap sisi) yang menahan braket panel display ke panel display.



1	braket display (2)	2	baut (4)
---	--------------------	---	----------

## Memasang Kembali Braket Panel Display

1. Ikuti petunjuk pada [Sebelum Anda Mulai](#).
2. Luruskan lubang baut pada braket panel display dengan lubang baut pada panel display dan pasang kembali keempat baut (masing-masing dua pada setiap sisi).
3. Pasang kembali panel display (lihat [Memasang Kembali Panel Display](#)).
4. Pasang kembali bezel display (lihat [Memasang Kembali Bezel Display](#)).
5. Pasang kembali unit display (lihat [Memasang Kembali Unit Display](#)).

**⚠ PERHATIAN:** Sebelum menyalakan komputer, pasang kembali semua baut dan pastikan tidak ada baut yang tertinggal di dalam komputer. Baut yang tertinggal di dalam komputer dapat menyebabkan kerusakan pada komputer.

---

[Kembali ke Halaman Daftar Isi](#)

[Kembali ke Halaman Daftar Isi](#)

## Hard Drive

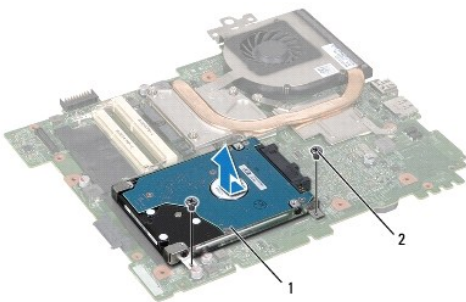
### Manual Servis Dell™ Inspiron™ N5110

- [Melepaskan Hard Drive](#)
- [Memasang Kembali Hard Drive](#)

- ⚠ **PERINGATAN:** Sebelum mengerjakan bagian dalam komputer, bacalah informasi keselamatan yang dikirimkan bersama komputer Anda. Untuk informasi praktik keselamatan terbaik tambahan, kunjungi Laman utama Pemenuhan Peraturan pada [www.dell.com/regulatory\\_compliance](http://www.dell.com/regulatory_compliance).
- ⚠ **PERINGATAN:** Jika Anda melepaskan hard drive dari komputer saat drive masih panas, jangan sentuh rumah logam dari hard drive.
- ⚠ **PERHATIAN:** Hanya teknisi servis yang berkualifikasi yang boleh mengerjakan reparasi pada komputer Anda. Kerusakan karena melakukan perawatan yang tidak diizinkan oleh Dell tidak tercakup dalam garansi Anda.
- ⚠ **PERHATIAN:** Untuk menghindari terkena sengatan listrik, gunakan gelang antistatis atau pegang permukaan logam yang tidak dicat (seperti konektor pada komputer) secara berkala.
- ⚠ **PERHATIAN:** Untuk mencegah kerusakan pada board sistem, lepaskan baterai utama (lihat [Melepaskan Baterai](#)) sebelum mengerjakan bagian dalam komputer.
- ⚠ **PERHATIAN:** Untuk mencegah hilangnya data, matikan komputer (lihat [Mematikan Komputer](#)) sebelum melepaskan unit hard-drive. Jangan lepaskan hard drive saat komputer masih menyala atau berada pada kondisi "sleep".
- ⚠ **PERHATIAN:** Hard drive adalah komponen yang sangat sensitif. Tangani hard drive dengan sangat hati-hati.
- 📌 **CATATAN:** Dell tidak menjamin kompatibilitas atau tidak menyediakan dukungan untuk hard drive dari produsen selain Dell.
- 📌 **CATATAN:** Jika Anda memasang hard drive dari produsen selain Dell, Anda harus menginstal sistem operasi, driver, dan utilitas yang sesuai.

## Melepaskan Hard Drive

1. Ikuti petunjuk pada [Sebelum Anda Mulai](#).
2. Ikuti instruksi dari [Langkah 2](#) ke [Langkah 13](#) pada [Melepaskan Board Sistem](#).
3. Lepaskan kedua baut yang menahan unit hard drive ke board sistem.
4. Geser unit hard drive untuk melepaskannya dari konektor board sistem.
5. Angkat unit hard drive dari board sistem.



1	unit hard drive	2	baut (2)
---	-----------------	---	----------

6. Lepaskan keempat baut yang menahan hard drive ke braket hard drive.
7. Angkat hard drive dan lepaskan dari braket hard drive.



1	baut (4)	2	braket hard drive
---	----------	---	-------------------

---

## Memasang Kembali Hard Drive

1. Ikuti petunjuk pada [Sebelum Anda Mulai](#).
2. Lepaskan hard drive baru dari kemasannya.  
Simpan kemasan asli untuk menyimpan atau mengirimkan hard drive.
3. Tempatkan hard drive ke dalam braket hard drive.
4. Pasang kembali keempat baut yang menahan hard drive ke braket hard drive.
5. Tempatkan unit hard drive pada board sistem.
6. Geser unit hard drive untuk menyambungkannya dengan konektor board sistem.
7. Pasangkan kembali kedua baut yang menahan unit hard drive ke board sistem.
8. Ikuti instruksi dari [Langkah 6](#) ke [Langkah 16](#) pada [Mengganti Board Sistem](#).

**⚠ PERHATIAN:** Sebelum menyalakan komputer, pasang kembali semua baut dan pastikan tidak ada baut yang tertinggal di dalam komputer. Baut yang tertinggal di dalam komputer dapat menyebabkan kerusakan pada komputer.

---

[Kembali ke Halaman Daftar Isi](#)

[Kembali ke Halaman Daftar Isi](#)

## Unit Pendingin Termal

### Manual Servis Dell™ Inspiron™ N5110

- [Melepaskan Unit Pendingin Termal](#)
- [Memasang Kembali Unit Pendingin Termal](#)

**⚠ PERINGATAN:** Sebelum mengerjakan bagian dalam komputer, bacalah informasi keselamatan yang dikirimkan bersama komputer Anda. Untuk informasi praktik keselamatan terbaik tambahan, kunjungi Laman utama Pemenuhan Peraturan pada [www.dell.com/regulatory\\_compliance](http://www.dell.com/regulatory_compliance).

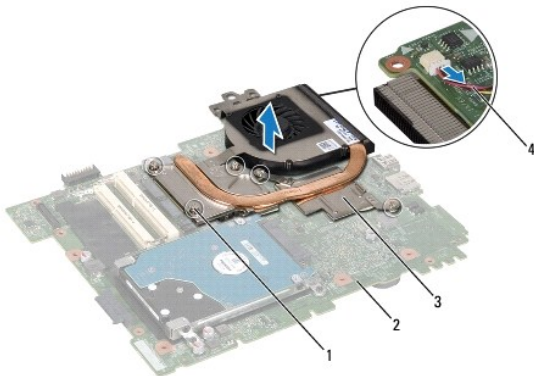
**⚠ PERHATIAN:** Hanya teknisi servis yang berkualifikasi yang boleh mengerjakan reparasi pada komputer Anda. Kerusakan karena melakukan perawatan yang tidak diizinkan oleh Dell tidak tercakup dalam garansi Anda.

**⚠ PERHATIAN:** Untuk menghindari terkena sengatan listrik, gunakan gelang antistatis atau pegang permukaan logam yang tidak dicat (seperti konektor pada komputer) secara berkala.

**⚠ PERHATIAN:** Untuk mencegah kerusakan pada board sistem, lepaskan baterai utama (lihat [Melepaskan Baterai](#)) sebelum mengerjakan bagian dalam komputer.

## Melepaskan Unit Pendingin Termal

1. Ikuti petunjuk pada [Sebelum Anda Mulai](#).
2. Lepaskan baterai (lihat [Melepaskan Baterai](#)).
3. Ikuti instruksi dari [Langkah 2](#) ke [Langkah 13](#) pada [Melepaskan Board Sistem](#).
4. Lepaskan perekat yang menahan kabel ke board sistem secara perlahan.
5. Lepaskan kabel kipas dari konektor pada board sistem.
6. Secara berurutan (ditunjukkan pada unit pendingin termal), kendurkan kelima baut mati yang menahan unit pendingin termal ke board sistem.
7. Angkat unit pendingin termal dari sistem board.




1	baut penahan (5)	2	board sistem
3	unit pendingin termal	4	kabel kipas

## Memasang Kembali Unit Pendingin Termal

1. Ikuti petunjuk pada [Sebelum Anda Mulai](#).
2. Luruskan lubang baut pada unit pendingin termal dengan lubang baut pada board sistem.

3. Kencangkan kelima baut yang menahan unit pendingin termal ke sistem board.
4. Sambungkan kabel kipas ke konektor pada board sistem.
5. Lepaskan perekat yang menahan kabel kipas ke board sistem.
6. Ikuti instruksi dari [Langkah 4](#) ke [Langkah 13](#) pada [Mengganti Board Sistem](#).
7. Pasang kembali baterai (lihat [Mengganti Baterai](#)).

 **PERHATIAN:** Sebelum menyalakan komputer, pasang kembali semua baut dan pastikan tidak ada baut yang tertinggal di dalam komputer. Baut yang tertinggal di dalam komputer dapat menyebabkan kerusakan pada komputer.

---

[Kembali ke Halaman Daftar Isi](#)

[Kembali ke Halaman Daftar Isi](#)

## Penutup Engsel

### Manual Servis Dell™ Inspiron™ N5110

- [Melepaskan Penutup Engsel](#)
- [Memasang Kembali Penutup Engsel](#)

**⚠ PERINGATAN:** Sebelum mengerjakan bagian dalam komputer, bacalah informasi keselamatan yang dikirimkan bersama komputer Anda. Untuk informasi praktik keselamatan terbaik tambahan, kunjungi Laman utama Pemenuhan Peraturan pada [dell.com/regulatory\\_compliance](http://dell.com/regulatory_compliance).

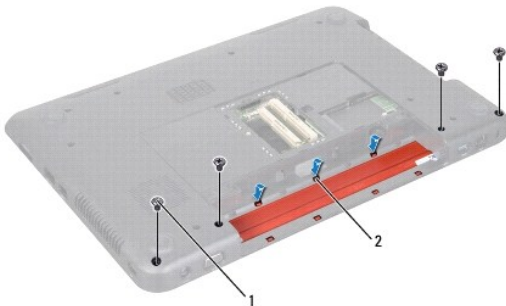
**⚠ PERHATIAN:** Hanya teknisi servis yang berkualifikasi yang boleh mengerjakan reparasi pada komputer Anda. Kerusakan karena melakukan perawatan yang tidak diizinkan oleh Dell tidak tercakup dalam garansi Anda.

**⚠ PERHATIAN:** Untuk menghindari terkena sengatan listrik, gunakan gelang antistatis atau pegang permukaan logam yang tidak dicat (seperti konektor pada komputer) secara berkala.

**⚠ PERHATIAN:** Untuk mencegah kerusakan pada board sistem, lepaskan baterai utama (lihat [Melepaskan Baterai](#)) sebelum mengerjakan bagian dalam komputer.

## Melepaskan Penutup Engsel

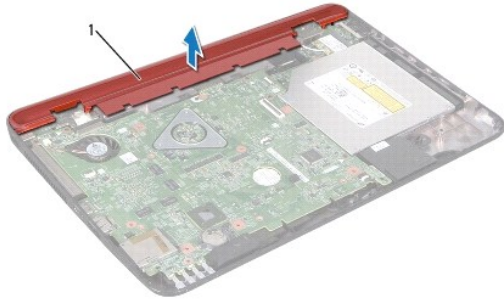
1. Ikuti petunjuk berikut pada [Sebelum Anda Mulai](#).
2. Lepaskan baterai (lihat [Melepaskan Baterai](#)).
3. Lepaskan unit display (lihat [Melepaskan Unit Display](#)).
4. Lepaskan keempat baut yang menahan penutup engsel ke dasar komputer.
5. Tekan ketiga tab yang menahan penutup engsel dasar komputer.



1	baut (4)	2	tab (7)
---	----------	---	---------

6. Angkat penutup engsel dari dasar komputer.





1 | Penutup Engsel

---

## Memasang Kembali Penutup Engsel

1. Ikuti petunjuk pada [Sebelum Anda Mulai](#).
2. Luruskan ketujuh tab pada penutup engsel dengan slot di dasar komputer dan pasang penutup engsel ke tempatnya.
3. Pasang kembali keempat baut yang menahan penutup engsel ke dasar komputer.
4. Pasang kembali unit display (lihat [Memasang Kembali Unit Display](#)).
5. Pasang kembali baterai (lihat [Mengganti Baterai](#)).

**⚠ PERHATIAN:** Sebelum menyalakan komputer, pasang kembali semua baut dan pastikan tidak ada baut yang tertinggal di dalam komputer. Baut yang tertinggal di dalam komputer dapat menyebabkan kerusakan pada komputer.

---

[Kembali ke Halaman Daftar Isi](#)

[Kembali ke Halaman Daftar Isi](#)

## Keyboard

### Manual Servis Dell™ Inspiron™ N5110

- [Melepaskan Keyboard](#)
- [Memasang Kembali Keyboard](#)

- ⚠ **PERINGATAN:** Sebelum mengerjakan bagian dalam komputer, bacalah informasi keselamatan yang dikirimkan bersama komputer Anda. Untuk informasi praktik keselamatan terbaik tambahan, kunjungi Laman utama Pemenuhan Peraturan pada [dell.com/regulatory\\_compliance](http://dell.com/regulatory_compliance).
- ⚠ **PERHATIAN:** Hanya teknisi servis yang berkualifikasi yang boleh mengerjakan reparasi pada komputer Anda. Kerusakan karena melakukan perawatan yang tidak diizinkan oleh Dell tidak tercakup dalam garansi Anda.
- ⚠ **PERHATIAN:** Untuk menghindari terkena sengatan listrik, gunakan gelang antistatis atau pegang permukaan logam yang tidak dicat (seperti konektor pada komputer) secara berkala.
- ⚠ **PERHATIAN:** Untuk mencegah kerusakan pada board sistem, lepaskan baterai utama (lihat [Melepaskan Baterai](#)) sebelum mengerjakan bagian dalam komputer.

## Melepaskan Keyboard

1. Ikuti petunjuk pada [Sebelum Anda Mulai](#).
2. Lepaskan baterai (lihat [Melepaskan Baterai](#)).

- ⚠ **PERHATIAN:** Tutup tombol pada keyboard merupakan komponen yang sensitif, mudah terlepas, dan butuh waktu yang cukup lama untuk memasangnya kembali. Berhati-hatilah saat melepaskan dan menangani keyboard.

3. Balikkan komputer dan buka display sejauh mungkin.
4. Selipkan pencungkil plastik di antara slot pada keyboard dan lepaskan tab pada palm rest.
5. Angkat dan geser keyboard untuk melepaskan tab pada keyboard dari slot pada palm rest.



1 | pencungkil plastik | 2 | keyboard

- ⚠ **PERHATIAN:** Tutup tombol pada keyboard merupakan komponen yang sensitif, mudah terlepas, dan butuh waktu yang cukup lama untuk memasangnya kembali. Berhati-hatilah saat melepaskan dan menangani keyboard.
- ⚠ **PERHATIAN:** Anda harus ekstra hati-hati saat melepaskan dan menangani keyboard. Panel display dapat tergores jika keyboard tidak ditangani dengan hati-hati.

6. Balikkan keyboard dengan hati-hati dan tempatkan pada unit palm rest.
7. Angkat kait konektor yang menahan kabel keyboard ke konektor pada board sistem dan lepaskan kabel keyboard.
8. Angkat keyboard dari komputer.



1	kabel keyboard	2	konektor kabel keyboard
---	----------------	---	-------------------------

---

## Memasang Kembali Keyboard

1. Ikuti petunjuk pada [Sebelum Anda Mulai](#).
2. Dorong kabel keyboard ke dalam konektor pada board sistem dan tekan kait konektor ke bawah untuk menahan kabel.
3. Geser tab pada keyboard ke dalam slot pada unit palm rest dan turunkan keyboard ke tempatnya.
4. Tekan sekitar tepi keyboard dengan perlahan dan geser ke arah atas untuk menahan keyboard tetap berada di bawah tab pada palm rest.
5. Tutup display dan balikkan komputer.
6. Pasang kembali baterai (lihat [Mengganti Baterai](#)).

---

[Kembali ke Halaman Daftar Isi](#)

[Kembali ke Halaman Daftar Isi](#)

## Modul Memori

### Manual Servis Dell™ Inspiron™ N5110

- [Melepaskan Modul Memori](#)
- [Memasang kembali Modul Memori](#)

**⚠ PERINGATAN:** Sebelum mengerjakan bagian dalam komputer, bacalah informasi keselamatan yang dikirimkan bersama komputer Anda. Untuk informasi praktik keselamatan terbaik tambahan, kunjungi Laman utama Pemenuhan Peraturan pada [dell.com/regulatory\\_compliance](http://dell.com/regulatory_compliance).

**⚠ PERHATIAN:** Hanya teknisi servis yang berkualifikasi yang boleh mengerjakan reparasi pada komputer Anda. Kerusakan karena melakukan perawatan yang tidak diizinkan oleh Dell tidak tercakup dalam garansi Anda.

**⚠ PERHATIAN:** Untuk menghindari terkena sengatan listrik, gunakan gelang antistatis atau pegang permukaan logam yang tidak dicat (seperti konektor pada komputer) secara berkala.

**⚠ PERHATIAN:** Untuk mencegah kerusakan pada board sistem, lepaskan baterai utama (lihat [Melepaskan Baterai](#)) sebelum mengerjakan bagian dalam komputer.

Anda dapat menambah kapasitas memori komputer dengan memasang modul memori pada board sistem. Lihat "Spesifikasi" dalam *Panduan Pemasangan* Anda untuk mendapatkan informasi tentang memori yang didukung oleh komputer Anda.

**📌 CATATAN:** Modul memori yang dibeli dari Dell turut dijamin oleh garansi komputer Anda.

Komputer Anda memiliki dua soket SODIMM yang dapat diakses pengguna, berlabel DIMM A dan DIMM B, yang dapat diakses dari bagian bawah komputer.

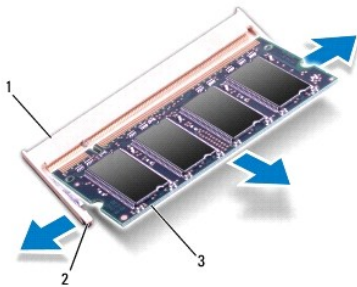
---

## Melepaskan Modul Memori

1. Ikuti petunjuk pada [Sebelum Anda Mulai](#).
2. Lepaskan baterai (lihat [Melepaskan Baterai](#)).
3. Lepaskan penutup modul (lihat [Melepaskan Penutup Modul](#)).

**⚠ PERHATIAN:** Untuk mencegah kerusakan pada konektor modul memori, jangan gunakan alat untuk meregangkan klip penahan modul memori.

4. Gunakan ujung jari Anda untuk meregangkan klip penahan pada setiap ujung konektor modul memori dengan hati-hati hingga modul keluar.
5. Lepaskan modul memori dari konektor modul memori.




1 konektor modul memori	2 klip penahan (2)
3 modul memori	

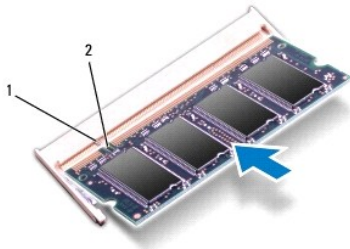
---

## Memasang kembali Modul Memori

**⚠ PERHATIAN:** Jika Anda perlu memasang modul memori di kedua konektor, pasang modul memori di konektor berlabel "DIMM A" terlebih dahulu sebelum Anda memasang modul memori di konektor berlabel "DIMM B."


1. Ikuti petunjuk pada [Sebelum Anda Mulai](#).
2. Sejajarkan takik pada modul memori dengan tab pada konektor modul memori.
3. Dorong modul memori pada sudut 45 derajat hingga modul masuk ke dalam slot, dan tekan modul memori ke bawah hingga terkunci pada posisinya. Jika Anda tidak mendengar bunyi kuncian, lepaskan modul memori dan ulangi pemasangan modul.

 **CATATAN:** Jika modul memori tidak dipasang dengan benar, komputer mungkin tidak dapat melakukan booting.



1	tab	2	takik
---	-----	---	-------


4. Pasang kembali penutup modul (lihat [Memasang Kembali Penutup Modul](#)).
5. Pasang kembali baterai (lihat [Mengganti Baterai](#)), atau sambungkan adaptor AC ke komputer Anda dan outlet listrik.

 **PERHATIAN:** Sebelum menyalakan komputer, pasang kembali semua baut dan pastikan tidak ada baut yang tertinggal di dalam komputer. Baut yang tertinggal di dalam komputer dapat menyebabkan kerusakan pada komputer.

6. Nyalakan komputer.

Saat komputer booting, komputer akan mendeteksi modul memori dan mengupdate informasi konfigurasi sistem secara otomatis.

Untuk melihat jumlah memori yang terpasang di komputer:

Klik **Start** (Mulai)  → **Control Panel** (Panel Kontrol) → **System and Security** (Sistem dan Keamanan) → **System** (Sistem).

---

[Kembali ke Halaman Daftar Isi](#)

[Kembali ke Halaman Daftar Isi](#)

## Mini-Card Nirkabel

### Manual Servis Dell™ Inspiron™ N5110

- [Melepaskan Mini-Card](#)
- [Memasang Kembali Mini-Card](#)

**⚠ PERINGATAN:** Sebelum mengerjakan bagian dalam komputer, bacalah informasi keselamatan yang dikirimkan bersama komputer Anda. Untuk informasi praktik keselamatan terbaik tambahan, kunjungi Laman utama Pemenuhan Peraturan pada [www.dell.com/regulatory\\_compliance](http://www.dell.com/regulatory_compliance).

**⚠ PERHATIAN:** Hanya teknisi servis yang berkualifikasi yang boleh mengerjakan reparasi pada komputer Anda. Kerusakan karena melakukan perawatan yang tidak diizinkan oleh Dell tidak tercakup dalam garansi Anda.

**⚠ PERHATIAN:** Untuk menghindari terkena sengatan listrik, gunakan gelang antistatis atau pegang permukaan logam yang tidak dicat (seperti konektor pada komputer) secara berkala.

**⚠ PERHATIAN:** Untuk mencegah kerusakan pada board sistem, lepaskan baterai utama (lihat [Melepaskan Baterai](#)) sebelum mengerjakan bagian dalam komputer.

**📌 CATATAN:** Dell tidak menjamin kompatibilitas atau tidak menyediakan dukungan untuk Mini-Card yang diperoleh dari produsen selain Dell.

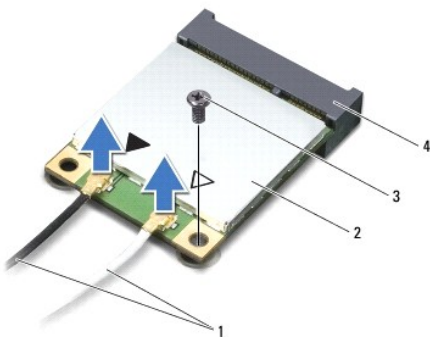
Jika Anda memesan Mini-Card nirkabel dengan komputer Anda, kartu telah dipasang di dalam komputer.

Komputer Anda memiliki satu slot Mini-Card penuh untuk Wireless Wide Area Network (WWAN) dan satu slot Mini-Card setengah untuk Worldwide Interoperability untuk Microwave Access (WiMax/WLAN).

**📌 CATATAN:** Bergantung pada konfigurasi komputer saat dijual slot Mini-Card mungkin memasang atau tidak memasang Mini-Card.

## Melepaskan Mini-Card

1. Ikuti petunjuk pada [Sebelum Anda Mulai](#).
2. Lepaskan baterai (lihat [Melepaskan Baterai](#)).
3. Jika Anda melepaskan Mini-Card WiMax/WWAN:
  - a. Lepaskan penutup modul (lihat [Melepaskan Penutup Modul](#)).
  - b. Lepaskan kabel antena dari Mini-Card.
  - c. Lepaskan baut-baut yang menahan Mini-Card ke board sistem.
  - d. Angkat dan lepaskan Mini-Card dari konektor board sistem.
4. Jika Anda melepaskan Mini-Card WLAN:
  - a. Ikuti instruksi dari [Langkah 3](#) ke [Langkah 9](#) pada [Melepaskan Unit Palm-Rest](#).
  - b. Lepaskan kabel antena dari Mini-Card.
  - c. Lepaskan baut-baut yang menahan Mini-Card ke board sistem.
  - d. Angkat dan lepaskan Mini-Card dari konektor board sistem.



1	kabel antena (2)	2	Mini-Card
3	baut	4	konektor board sistem

**PERHATIAN:** Saat Mini-Card tidak terpasang di komputer, simpan Mini-Card dalam kemasan pelindung antistatis. Untuk informasi lebih lanjut, lihat "Perlindungan Terhadap Pelepasan Muatan Elektrostatis" di informasi keselamatan yang dikirimkan bersama dengan komputer Anda.

## Memasang Kembali Mini-Card

- Ikuti petunjuk pada [Sebelum Anda Mulai](#).
- Melepaskan Mini-Card baru dari kemasannya.

**PERHATIAN:** Gunakan tekanan yang kuat dan merata untuk memasukkan kartu ke tempatnya. Jangan gunakan tenaga secara berlebihan karena dapat merusak konektor.

**PERHATIAN:** Konektor dikunci untuk memastikan pemasangan yang benar. Jika Anda merasakan adanya resistansi, periksa konektor di kartu dan board sistem, dan luruskan ulang kartu.

**PERHATIAN:** Untuk mencegah kerusakan pada Mini-Card, jangan pernah meletakkan kabel di bawah kartu.

- Masukkan konektor Mini-Card pada sudut 45 derajat ke dalam konektor board sistem.
- Tekan ujung Mini-Card yang lain ke dalam slot pada board sistem dan pasang kembali baut yang menahan Mini-Card ke board sistem.
- Sambungkan kabel antena yang sesuai ke Mini-Card yang Anda pasang. Tabel berikut menginformasikan skema warna kabel antena untuk Mini-Card yang didukung oleh komputer Anda.

Konektor pada Mini-Card	Skema Warna Kabel Antena
<b>WLAN (2 kabel antena)</b>	
WLAN Utama (segitiga putih)	putih
WLAN Tambahan (segitiga hitam)	hitam
<b>WiMax/WWAN (2 kabel antena)</b>	
WiMax/WWAN Utama (segitiga putih)	putih bergaris abu-abu
WiMax/WWAN Tambahan (segitiga hitam)	hitam bergaris abu-abu

- Jika Anda mengganti Mini-Card WiMax/WWAN:  
Pasang kembali penutup modul (lihat [Memasang kembali Modul Memori](#)).
- Jika Anda mengganti Mini-Card WLAN:  
Ikuti instruksi dari [Langkah 4](#) ke [Langkah 8](#) pada [Memasang Kembali Unit Palm-Rest](#).
- Pasang kembali baterai (lihat [Mengganti Baterai](#))

**PERHATIAN:** Sebelum menyalakan komputer, pasang kembali semua baut dan pastikan tidak ada baut yang tertinggal di dalam komputer. Baut yang tertinggal di dalam komputer dapat menyebabkan kerusakan pada komputer.

- Instal driver dan utilitas untuk komputer Anda jika diperlukan.

**CATATAN:** Jika Anda memasang kartu komunikasi dari produsen selain Dell, Anda harus menginstal driver dan utilitas yang sesuai.

[Kembali ke Halaman Daftar Isi](#)

[Kembali ke Halaman Daftar Isi](#)

## Penutup Modul

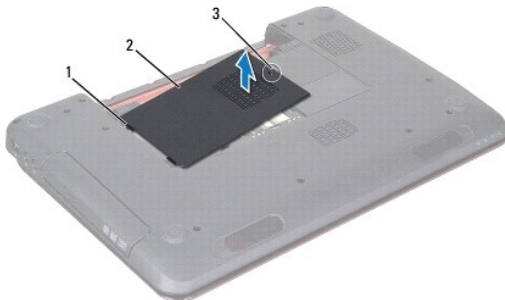
### Manual Servis Dell™ Inspiron™ N5110

- [Melepaskan Penutup Modul](#)
- [Memasang Kembali Penutup Modul](#)

- ⚠ PERINGATAN:** Sebelum mengerjakan bagian dalam komputer, bacalah informasi keselamatan yang dikirimkan bersama komputer Anda. Untuk informasi praktik keselamatan terbaik tambahan, kunjungi Laman utama Pemenuhan Peraturan pada [dell.com/regulatory\\_compliance](http://dell.com/regulatory_compliance).
- ⚠ PERHATIAN:** Hanya teknisi servis yang berkualifikasi yang boleh mengerjakan reparasi pada komputer Anda. Kerusakan yang terjadi akibat pekerjaan servis yang tidak diotorisasi oleh Dell™ tidak akan ditanggung oleh garansi Anda.
- ⚠ PERHATIAN:** Untuk menghindari terkena sengatan listrik, gunakan gelang antistatis atau pegang permukaan logam yang tidak dicat (seperti konektor pada komputer) secara berkala.
- ⚠ PERHATIAN:** Untuk mencegah kerusakan pada board sistem, lepaskan baterai utama (lihat [Melepaskan Baterai](#)) sebelum mengerjakan bagian dalam komputer.
- 

## Melepaskan Penutup Modul

1. Ikuti petunjuk pada [Sebelum Anda Mulai](#).
2. Lepaskan baterai (lihat [Melepaskan Baterai](#)).
3. Longgarkan baut pengikat yang menahan penutup modul ke penutup dasar.
4. Gunakan ujung jari, lepaskan tab pada penutup modul dari slot pada dasar komputer.
5. Angkat penutup modul dari dasar komputer.



1	tab	2	penutup modul
3	baut penahan		

---

## Memasang Kembali Penutup Modul

- ⚠ PERHATIAN:** Untuk mencegah kerusakan komputer, gunakan hanya baterai yang didesain khusus untuk komputer Dell ini.
1. Ikuti petunjuk pada [Sebelum Anda Mulai](#).
  2. Luruskan tab pada penutup modul memori dengan slot pada dasar komputer dan pasang penutup modul ke tempatnya.
  3. Kencangkan baut mati yang menahan penutup modul ke dasar komputer.
  4. Pasang kembali baterai (lihat [Mengganti Baterai](#))



---

[Kembali ke Halaman Daftar Isi](#)

[Kembali ke Halaman Daftar Isi](#)

## Drive Optis

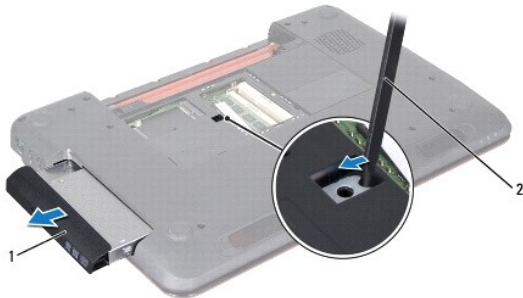
### Manual Servis Dell™ Inspiron™ N5110

- [Melepaskan Drive Optis](#)
- [Memasang Kembali Drive Optis](#)

- ⚠ PERINGATAN:** Sebelum mengerjakan bagian dalam komputer, bacalah informasi keselamatan yang dikirimkan bersama komputer Anda. Untuk informasi praktik keselamatan terbaik tambahan, kunjungi Laman utama Pemenuhan Peraturan pada [dell.com/regulatory\\_compliance](http://dell.com/regulatory_compliance).
- ⚠ PERHATIAN:** Hanya teknisi servis yang berkualifikasi yang boleh mengerjakan reparasi pada komputer Anda. Kerusakan karena melakukan perawatan yang tidak diizinkan oleh Dell tidak tercakup dalam garansi Anda.
- ⚠ PERHATIAN:** Untuk menghindari terkena sengatan listrik, gunakan gelang antistatis atau pegang permukaan logam yang tidak dicat (seperti konektor pada komputer) secara berkala.
- ⚠ PERHATIAN:** Untuk mencegah kerusakan pada board sistem, lepaskan baterai utama (lihat [Melepaskan Baterai](#)) sebelum mengerjakan bagian dalam komputer.
- 

## Melepaskan Drive Optis

1. Ikuti petunjuk pada [Sebelum Anda Mulai](#).
2. Lepaskan baterai (lihat [Melepaskan Baterai](#)).
3. Lepaskan penutup modul (lihat [Melepaskan Penutup Modul](#)).
4. Gunakan pencungkil plastik, dorong braket drive optis untuk menggeser unit drive out optis.
5. Dorong unit drive optis ke luar dari tempat drive optis.



1 unit drive optis 2 pencungkil plastik

---

## Memasang Kembali Drive Optis

1. Ikuti petunjuk pada [Sebelum Anda Mulai](#).
2. Dorong unit drive optis ke dalam tempat drive optis hingga terpasang sepenuhnya.
3. Pasang kembali penutup modul (lihat [Memasang Kembali Penutup Modul](#)).
4. Pasang kembali baterai (lihat [Mengganti Baterai](#))

- ⚠ PERHATIAN:** Sebelum menyalakan komputer, pasang kembali semua baut dan pastikan tidak ada baut yang tertinggal di dalam komputer. Baut yang tertinggal di dalam komputer dapat menyebabkan kerusakan pada komputer.
-

[Kembali ke Halaman Daftar Isi](#)

[Kembali ke Halaman Daftar Isi](#)

## Unit Palm-Rest

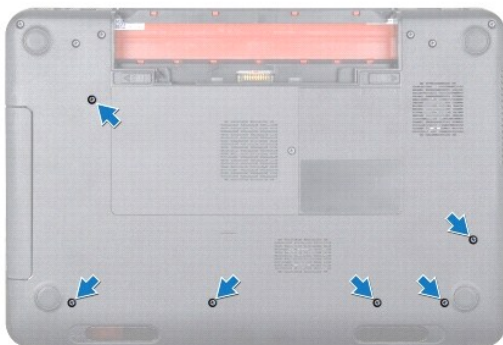
### Manual Servis Dell™ Inspiron™ N5110

- [Melepaskan Unit Palm-Rest](#)
- [Memasang Kembali Unit Palm-Rest](#)

- ⚠ PERINGATAN:** Sebelum mengerjakan bagian dalam komputer, bacalah informasi keselamatan yang dikirimkan bersama komputer Anda. Untuk informasi praktik keselamatan terbaik tambahan, kunjungi Laman utama Pemenuhan Peraturan pada [dell.com/regulatory\\_compliance](http://dell.com/regulatory_compliance).
- ⚠ PERHATIAN:** Hanya teknisi servis yang berkualifikasi yang boleh mengerjakan reparasi pada komputer Anda. Kerusakan karena melakukan perawatan yang tidak diizinkan oleh Dell tidak tercakup dalam garansi Anda.
- ⚠ PERHATIAN:** Untuk menghindari terkena sengatan listrik, gunakan gelang antistatis atau pegang permukaan logam yang tidak dicat (seperti konektor pada komputer) secara berkala.
- ⚠ PERHATIAN:** Untuk mencegah kerusakan pada board sistem, lepaskan baterai utama (lihat [Melepaskan Baterai](#)) sebelum mengerjakan bagian dalam komputer.
- 

## Melepaskan Unit Palm-Rest

1. Ikuti petunjuk pada [Sebelum Anda Mulai](#).
2. Lepaskan baterai (lihat [Melepaskan Baterai](#)).
3. Lepaskan keenam baut yang menahan unit palm rest ke dasar komputer.



4. Balikkan komputer dan buka display sejauh mungkin.
5. Lepaskan keyboard (lihat [Melepaskan Keyboard](#)).
6. Lepaskan keempat baut pada unit palm rest.

**⚠ PERHATIAN:** Tarik tab plastik di bagian atas konektor untuk mencegah kerusakan pada konektor.

7. Lepaskan kabel papan tombol daya, kabel panel sentuh, dan kabel hot-key board dari konektor pada board sistem.



1	kabel papan tombol daya	2	kabel panel sentuh
3	baut (4)	4	kabel hot-key board

⚠ **PERHATIAN:** Pisahkan palm rest dengan hati-hati dari dasar komputer untuk mencegah kerusakan palm rest.

- Gunakan pencungkil plastik, cangkil keluar unit palm rest di sepanjang tepi belakangnya secara hati-hati dan kemudian lepaskan unit palm rest dari dasar komputer.
- Angkat unit palm-rest dari dasar komputer.




1	pencungkil plastik	2	unit palm-rest
---	--------------------	---	----------------

## Memasang Kembali Unit Palm-Rest

- Ikuti petunjuk pada [Sebelum Anda Mulai](#).

2. Sejajarkan tab pada unit palm rest dengan slot pada dasar komputer dan tekan unit palm rest pada tempatnya secara perlahan.
3. Dorong kabel panel sentuh, kabel papan tombol daya, dan kabel hot-key board ke dalam konektor pada board sistem dan tekan kait konektor ke bawah untuk menahannya.
4. Pasang kembali keempat baut pada unit palm rest.
5. Pasang kembali keyboard (lihat [Memasang Kembali Keyboard](#)).
6. Tutup display dan balikkan komputer.
7. Pasang kembali keenam baut yang menahan unit palm rest ke dasar komputer.
8. Pasang kembali baterai (lihat [Mengganti Baterai](#)).

 **PERHATIAN:** Sebelum menyalakan komputer, pasang kembali semua baut dan pastikan tidak ada baut yang tertinggal di dalam komputer. Baut yang tertinggal di dalam komputer dapat menyebabkan kerusakan pada komputer.

---

[Kembali ke Halaman Daftar Isi](#)

[Kembali ke Halaman Daftar Isi](#)

## Modul Prosesor

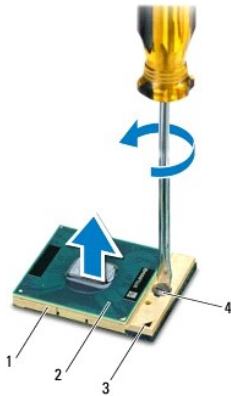
### Manual Servis Dell™ Inspiron™ N5110

- [Melepaskan Modul Prosesor](#)
- [Memasang Kembali Modul Prosesor](#)

- ⚠ PERINGATAN:** Sebelum mengerjakan bagian dalam komputer, bacalah informasi keselamatan yang dikirimkan bersama komputer Anda. Untuk informasi praktik keselamatan terbaik tambahan, kunjungi Laman utama Pemenuhan Peraturan pada [dell.com/regulatory\\_compliance](http://dell.com/regulatory_compliance).
- ⚠ PERHATIAN:** Hanya teknisi servis yang berkualifikasi yang boleh mengerjakan reparasi pada komputer Anda. Kerusakan karena melakukan perawatan yang tidak diizinkan oleh Dell tidak tercakup dalam garansi Anda.
- ⚠ PERHATIAN:** Untuk menghindari terkena sengatan listrik, gunakan gelang antistatis atau pegang permukaan logam yang tidak dicat (seperti konektor pada komputer) secara berkala.
- ⚠ PERHATIAN:** Untuk mencegah kerusakan pada board sistem, lepaskan baterai utama (lihat [Melepaskan Baterai](#)) sebelum mengerjakan bagian dalam komputer.
- ⚠ PERHATIAN:** Pegang semua komponen dan kartu pada bagian tepinya dan jangan menyentuh pin dan permukaan kontak.

## Melepaskan Modul Prosesor


1. Ikuti petunjuk pada [Sebelum Anda Mulai](#).
  2. Ikuti instruksi dari [Langkah 2](#) ke [Langkah 15](#) pada [Melepaskan Board Sistem](#).
  3. Untuk mengendurkan soket ZIF, gunakan obeng pipih kecil dan putar baut cam soket ZIF berlawanan dengan arah jarum jam hingga mencapai batas cam.
- ⚠ PERHATIAN:** Untuk memastikan pendinginan maksimum bagi prosesor, jangan sentuh area transfer panas pada unit pendingin termal prosesor. Minyak pada kulit Anda dapat mengurangi kemampuan transfer panas pada panel termal.
- ⚠ PERHATIAN:** Saat melepaskan modul prosesor, tarik modul lurus ke atas. Hati-hati, jangan sampai menekuk pin pada modul prosesor.
4. Angkat modul prosesor dari soket ZIF.




1	soket ZIF	2	modul prosesor
3	sudut pin-1	4	baut cam soket ZIF

## Memasang Kembali Modul Prosesor


1. Ikuti petunjuk pada [Sebelum Anda Mulai](#).

 **CATATAN:** Jika prosesor baru dipasang, Anda akan menerima unit pendingin termal baru termasuk panel termal yang terintegrasi, atau Anda akan menerima panel termal baru bersama dokumentasi untuk menjelaskan cara pemasangan yang benar.

2. Luruskan sudut pin-1 modul prosesor dengan sudut pin-1 soket ZIF, kemudian masukkan modul prosesor.


 **CATATAN:** Sudut pin-1 modul prosesor memiliki segi tiga yang selaras dengan segitiga pada sudut pin-1 soket ZIF.

Saat modul prosesor telah berada di posisi yang benar, keempat sudut akan selaras pada ketinggian yang sama. Jika satu atau beberapa sudut modul lebih tinggi dari sudut lainnya, berarti modul belum berada di posisi yang benar.

 **PERHATIAN:** Untuk mencegah kerusakan pada prosesor, pegang obeng pada posisi tegak lurus terhadap prosesor saat memutar baut cam.

3. Kencangkan soket ZIF dengan memutar baut cam searah jarum jam untuk menahan modul prosesor ke board sistem.

4. Ikuti instruksi dari [Langkah 3](#) ke [Langkah 16](#) pada [Mengganti Board Sistem](#).

 **PERHATIAN:** Sebelum menyalakan komputer, pasang kembali semua baut dan pastikan tidak ada baut yang tertinggal di dalam komputer. Baut yang tertinggal di dalam komputer dapat menyebabkan kerusakan pada komputer.

---

[Kembali ke Halaman Daftar Isi](#)



[Kembali ke Halaman Daftar Isi](#)

## Speaker

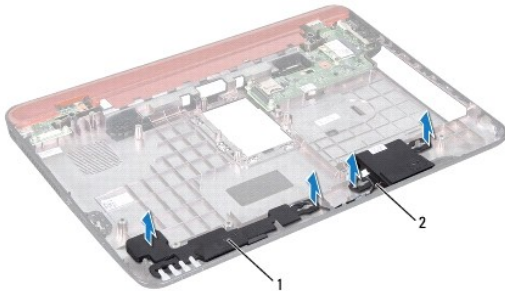
### Manual Servis Dell™ Inspiron™ N5110

- [Melepaskan Speaker](#)
- [Memasang Kembali Speaker](#)

- ⚠ PERINGATAN:** Sebelum mengerjakan bagian dalam komputer, bacalah informasi keselamatan yang dikirimkan bersama komputer Anda. Untuk informasi praktik keselamatan terbaik tambahan, kunjungi Laman utama Pemenuhan Peraturan pada [www.dell.com/regulatory\\_compliance](http://www.dell.com/regulatory_compliance).
- ⚠ PERHATIAN:** Untuk menghindari terkena sengatan listrik, gunakan gelang antistatis atau pegang permukaan logam yang tidak dicat (seperti konektor pada komputer) secara berkala.
- ⚠ PERHATIAN:** Hanya teknisi servis yang berkualifikasi yang boleh mengerjakan reparasi pada komputer Anda. Kerusakan karena melakukan perawatan yang tidak diizinkan oleh Dell tidak tercakup dalam garansi Anda.
- ⚠ PERHATIAN:** Untuk mencegah kerusakan pada board sistem, lepaskan baterai utama (lihat [Melepaskan Baterai](#)) sebelum mengerjakan bagian dalam komputer.
- 

## Melepaskan Speaker

1. Ikuti petunjuk pada [Sebelum Anda Mulai](#).
2. Ikuti instruksi dari [Langkah 5](#) ke [Langkah 14](#) pada [Melepaskan Board Sistem](#).
3. Perhatikan tentang perutean kabel speaker dan angkat speaker bersama dengan kabelnya dari dasar komputer.



1	speaker (2)	2	kabel speaker
---	-------------	---	---------------

---

## Memasang Kembali Speaker

1. Ikuti petunjuk pada [Sebelum Anda Mulai](#).
2. Letakkan speaker pada dasar komputer dan arahkan kabel speaker melalui pengarah perutean.
3. Ikuti instruksi dari [Langkah 2](#) ke [Langkah 17](#) pada [Mengganti Board Sistem](#).

- ⚠ PERHATIAN:** Sebelum menyalakan komputer, pasang kembali semua baut dan pastikan tidak ada baut yang tertinggal di dalam komputer. Baut yang tertinggal di dalam komputer dapat menyebabkan kerusakan pada komputer.
- 

[Kembali ke Halaman Daftar Isi](#)

[Kembali ke Halaman Daftar Isi](#)

## Board Sistem

### Manual Servis Dell™ Inspiron™ N5110

- [Melepaskan Board Sistem](#)
- [Mengganti Board Sistem](#)
- [Memasukkan Tag Servis pada BIOS](#)

**⚠ PERINGATAN:** Sebelum mengerjakan bagian dalam komputer, bacalah informasi keselamatan yang dikirimkan bersama komputer Anda. Untuk informasi praktik keselamatan terbaik tambahan, kunjungi Laman utama Pemenuhan Peraturan pada [dell.com/regulatory\\_compliance](http://dell.com/regulatory_compliance).

**⚠ PERHATIAN:** Hanya teknisi servis yang berkualifikasi yang boleh mengerjakan reparasi pada komputer Anda. Kerusakan karena melakukan perawatan yang tidak diizinkan oleh Dell tidak tercakup dalam garansi Anda.

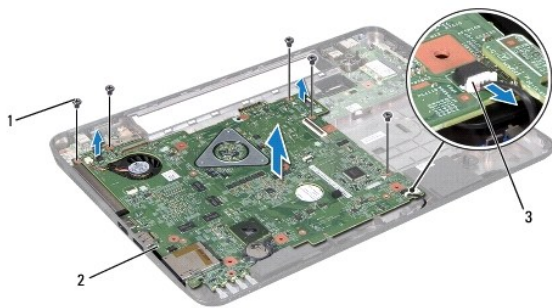
**⚠ PERHATIAN:** Untuk menghindari terkena sengatan listrik, gunakan gelang antistatis atau pegang permukaan logam yang tidak dicat (seperti konektor pada komputer) secara berkala.

**⚠ PERHATIAN:** Untuk mencegah kerusakan pada board sistem, lepaskan baterai utama (lihat [Melepaskan Baterai](#)) sebelum mengerjakan bagian dalam komputer.

**⚠ PERHATIAN:** Pegang semua komponen dan kartu pada bagian tepinya dan jangan menyentuh pin dan permukaan kontak.

## Melepaskan Board Sistem

1. Ikuti petunjuk pada [Sebelum Anda Mulai](#).
2. Tekan dan keluarkan semua kartu yang terpasang dari pembaca kartu media 8-in-1.
3. Lepaskan baterai (lihat [Melepaskan Baterai](#)).
4. Lepaskan penutup modul (lihat [Melepaskan Penutup Modul](#)).
5. Ikuti petunjuk dari [Langkah 4](#) ke [Langkah 5](#) pada [Melepaskan Drive Optis](#).
6. Lepaskan modul memori (lihat [Melepaskan Modul Memori](#)).
7. Ikuti instruksi dari [Langkah 3](#) ke [Langkah 9](#) pada [Melepaskan Unit Palm- Rest](#).
8. Lepaskan unit display (lihat [Melepaskan Unit Display](#)).
9. Lepaskan penutup engsel (lihat [Melepaskan Penutup Engsel](#)).
10. Lepaskan kabel speaker dari konektornya pada board sistem.
11. Lepaskan kelima baut yang menahan board sistem ke dasar komputer.




1	baut (5)	2	board sistem
3	konektor kabel speaker		


12. Angkat unit board sistem untuk melepaskan konektor pada board sistem dari konektor di panel I/O.
  13. Balikkan unit board sistem.
  14. Ikuti petunjuk dari [Langkah 3](#) ke [Langkah 5](#) pada [Melepaskan Hard Drive](#).
  15. Lepaskan unit pendingin termal (lihat [Melepaskan Unit Pendingin Termal](#)).
  16. Lepaskan modul prosesor (lihat [Melepaskan Modul Prozessor](#)).
- 

## Mengganti Board Sistem

1. Ikuti petunjuk pada [Sebelum Anda Mulai](#).
2. Lepaskan modul prosesor (lihat [Memasang Kembali Modul Prozessor](#)).
3. Pasangkan kembali unit pendingin termal (lihat [Memasang Kembali Unit Pendingin Termal](#)).
4. Ikuti instruksi dari [Langkah 5](#) ke [Langkah 7](#) pada [Memasang Kembali Hard Drive](#).
5. Balikkan unit board sistem.
6. Dorong konektor pada board sistem ke dalam slot di dasar komputer.
7. Tekan board sistem secara perlahan untuk menyambungkan konektor pada board sistem ke konektor di panel I/O.
8. Pasang kembali kelima baut yang menahan board sistem ke dasar komputer.
9. Sambungkan kabel speaker ke konektor pada board sistem.
10. Pasang kembali penutup engsel (lihat [Memasang Kembali Penutup Engsel](#)).
11. Pasang kembali unit display (lihat [Memasang Kembali Unit Display](#)).
12. Ikuti instruksi dari [Langkah 2](#) ke [Langkah 7](#) pada [Memasang Kembali Unit Palm-Rest](#).
13. Pasang kembali modul memori (lihat [Memasang kembali Modul Memori](#)).
14. Pasang kembali penutup modul (lihat [Memasang Kembali Penutup Modul](#)).
15. Pasang kembali baterai (lihat [Mengganti Baterai](#)).
16. Pasang kembali semua kartu atau sisipan yang telah dilepaskan dari pembaca kartu media 8-in-1.

 **PERHATIAN:** Sebelum menyalakan komputer, pasang kembali semua baut dan pastikan tidak ada baut yang tertinggal di dalam komputer. Baut yang tertinggal di dalam komputer dapat menyebabkan kerusakan pada komputer.

17. Nyalakan komputer.

 **CATATAN:** Setelah Anda memasang kembali board sistem, masukkan Tag Servis pada BIOS dari board sistem pengganti.

18. Masukkan tag servis (lihat [Memasukkan Tag Servis pada BIOS](#)).
- 

## Memasukkan Tag Servis pada BIOS

1. Pastikan adaptor AC tersambung dengan baik dan baterai utama terpasang dengan benar.
2. Nyalakan komputer.
3. Tekan <F2> saat POST untuk memasukkan program pengaturan sistem.

4. Masuk ke tab keamanan dan masukkan tag servis di kolom **Service Tag** (Atur Tag Servis).

---

[Kembali ke Halaman Daftar Isi](#)

[Kembali ke Halaman Daftar Isi](#)

## Penutup Atas

### Manual Servis Dell™ Inspiron™ N5110

- [Melepaskan Penutup Atas](#)
- [Memasang Kembali Penutup Atas](#)

- ⚠ PERINGATAN:** Sebelum mengerjakan bagian dalam komputer, bacalah informasi keselamatan yang dikirimkan bersama komputer Anda. Untuk informasi praktik keselamatan terbaik tambahan, kunjungi Laman utama Pemenuhan Peraturan pada [dell.com/regulatory\\_compliance](http://dell.com/regulatory_compliance).
- ⚠ PERHATIAN:** Hanya teknisi servis yang berkualifikasi yang boleh mengerjakan reparasi pada komputer Anda. Kerusakan karena melakukan perawatan yang tidak diizinkan oleh Dell tidak tercakup dalam garansi Anda.
- ⚠ PERHATIAN:** Untuk menghindari terkena sengatan listrik, gunakan gelang antistatis atau pegang permukaan logam yang tidak dicat (seperti konektor pada komputer) secara berkala.
- ⚠ PERHATIAN:** Untuk mencegah kerusakan pada board sistem, lepaskan baterai utama (lihat [Melepaskan Baterai](#)) sebelum mengerjakan bagian dalam komputer.
- 

## Melepaskan Penutup Atas

1. Ikuti petunjuk pada [Sebelum Anda Mulai](#).
2. Tekan dan tahan tombol pelepas yang menahan penutup atas ke penutup belakang display.
3. Geser dan angkat penutup atas.



1	penutup atas	2	tombol pelepas
---	--------------	---	----------------

---

## Memasang Kembali Penutup Atas

1. Ikuti petunjuk pada [Sebelum Anda Mulai](#).
- 📌 CATATAN:** Pastikan logo DELL menghadap ke bagian bawah komputer saat memasang kembali penutup atas.
2. Sejajarkan penutup atas ke penutup belakang display.
  3. Dorong penutup atas hingga terkunci pada posisinya. Pastikan tidak ada celah antara penutup atas dan penutup belakang display.
- ⚠ PERHATIAN:** Sebelum menyalakan komputer, pasang kembali semua baut dan pastikan tidak ada baut yang tertinggal di dalam komputer. Baut yang tertinggal di dalam komputer dapat menyebabkan kerusakan pada komputer.
- 

[Kembali ke Halaman Daftar Isi](#)

